

MIT CONFALT® IN DIE ZUKUNFT INVESTIEREN

DARAUF IST VERLASS!

Mit CONFALT® zu bauen bedeutet, in die Zukunft zu investieren. Durch höhere Betriebssicherheit und sehr viel längere Lebensdauer macht sich die perfekte Kombination aus Festigkeit und Flexibilität für den Bauherrn bezahlt. Weitere Eigenschaften, die faszinieren:

- Temperaturstabilität zwischen minus 50 und plus 90 Grad Celsius.
- Hoher chemischer Widerstand, Zulassung nach § 19 WHG für Anlagen mit wassergefährdenden Stoffen.
- Auftragen von Epoxy oder PU-Beschichtungen möglich.
- Sehr gute Frost-Tausalz-Beständigkeit.
- Hohe Verschleißfestigkeit und Punktbelastbarkeit, zum Beispiel durch Regale oder Gabelstapler.
- Kein schädlicher Staub durch Abrieb.



SIE WOLLEN SANIEREN?

Natürlich macht der Einsatz von CONFALT® nicht nur bei Neubauten Sinn. Stellen Sie sich die stark befahrene Kreuzung ohne Spurrillen vor, oder die revisionsbedürftige Freifläche, die schon nach kürzester Zeit wieder benutzbar ist. Länger als bisher, fugenlos und viel belastbarer!

ZWEI STARKE PARTNER GEBEN IMPULSE

CONTEC ApS



Der Gründer unseres Partners CONTEC beschäftigt sich seit 20 Jahren mit der Entwicklung von zementhaltigen Bindemitteln und Oberflächenvergütungen für Beton, besonders für Industrieböden und stark beanspruchte Oberflächen. Das etablierte Unternehmen produziert fertig gemischte Trockenmörtel und Konzentrate und vertreibt sie über Partner in vielen Ländern auch außerhalb Europas.

HASTRABAU-WEGENER



Die Tradition der HASTRABAU-WEGENER Unternehmensgruppe reicht bis auf das Jahr 1926 zurück. Damals wie heute haben wir durch den Einsatz neuer Materialien und Technologien für entscheidende Impulse beim Bau öffentlicher und privater Straßen, Plätze und Wege gesorgt.

INFOS & KONTAKT

HASTRABAU-WEGENER GmbH & Co. KG
Dipl.-Ing. Rainald Weber
Windkamp 1-7
30853 Langenhagen

Fon +49 (0)511 77183-33
Fax +49 (0)511 77183-14
weber@hastrabau.de



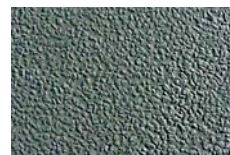
WIR SORGEN FÜR STARKEN AUFTRITT



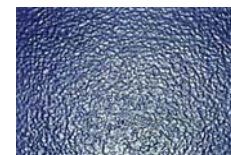
OBERFLÄCHEN DER NEUEN GENERATION



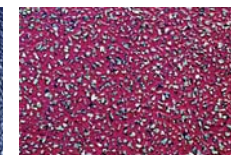
geschliffen



Standardoberfläche



epoxyversiegelt



eingefärbt

IHRE AUFGABE

Herkömmliche Flächenbefestigungen aus Beton oder Asphalt sind entweder risseanfällig und fugenreich oder vertragen keine hohen Punktlasten. Zudem sind beim Neubau oder der Instandsetzung von Verkehrsflächen kurze Herstellungszeiten erwünscht, um Betriebsausfälle zu minimieren. Zum Beispiel:



- auf Flughafenstandplätzen und Rollwegen,
- in Hafen- oder Containeranlagen,
- in Parkhäusern oder auf Parkplätzen,
- in Bushaltestellen oder Busterminals,
- vor Lichtzeichenanlagen



Auch beim Bau überdachter Flächen kommt es darauf an, Haltbarkeit nachhaltig zu gewährleisten. Dazu zählen:



- Lagerhallen und Hochregallager,
- Einkaufszentren,
- Industriefußböden.



Die auch für Anlagen mit wassergefährdenden Stoffen zugelassenen Oberflächen können unterschiedlich gestaltet und belegt werden.

DIE LÖSUNG

Die HASTRABAU-WEGENER Unternehmensgruppe gibt Ihrem Projekt als einer der Exklusivpartner der dänischen Ideenschmiede CONTEC mit der neuen Generation halbstarre Beläge für extrem belastete Oberflächen den letzten Schliff. Dazu setzen wir CONFALT® ein, ein Material, das die besten Eigenschaften des hochfesten Zements mit der Flexibilität eines bitumengebundenen Systems vereint.

DAS MATERIAL

Auf konventionellem Untergrund aus HGT, Asphalt oder Beton verlegen wir maschinell ein bituminöses Traggerüst mit einem Hohlraumgehalt von mindestens 25 Prozent.



Diese Hohlräume werden in Handarbeit mit dem CONFALT®-Mörtel aus einer mobilen Silomischpumpe gefüllt. Durch sofortiges Abziehen mit einem Gummischieber erhält das speziell für diese



Anwendung entwickelte Material seine fein-rauhe Struktur und kann bei Bedarf geschliffen oder versiegelt werden. Möglich ist auch das Einfärben oder Belegen der fugenlosen Oberflächen mit Linoleum, Fliesen oder Teppichböden.



SCHNELLE NUTZBARKEIT

Der CONFALT®-Mörtel bindet schnell ab und ist nach zwölf bis 18 Stunden begehbar - 65 Prozent der maximalen Belastbarkeit werden bereits nach drei Tagen erreicht. Komplett durchgehärtet besitzt der Verbund eine acht- bis zehnmal höhere Druckfestigkeit als die üblichen Asphaltdeckschichten. Neben den normalen drei bis sieben Zentimetern sind natürlich auch deutlich größere Schichtstärken möglich!



CONFALT® by HASTRABAU-WEGENER

HALBSTARRE BELÄGE